

迈可慕法国自然风光体验徒步游

- 马赛及其周边五日游（推荐同巴黎旅游产品进行拼接）
- 巴黎周边徒步一日游（推荐同巴黎旅游产品进行拼接）
- 南法长距离专业徒步游（产品特殊，需要特别定制）

马赛

马赛位于法国的东南部，三面环山，一边临地中海，是法国最大的商业港口和第二大城，也是国内知名度非常高的普罗旺斯大区的省会城市。看过《基督山伯爵》的朋友们一定对大仲马的笔下马赛的伊夫岛留有深刻印象。吕克贝松的电影《TAXI》系列让观众在捧腹大笑时也惊叹马赛沿海公路的壮观景色。的确，论古迹她也许比不上巴黎，但是论自然风光，马赛可以说是有过之而无不及，蔚蓝的海水与白色的山崖，宁静迷人的世外小岛，加上一年的充沛阳光，丰富多彩的文化及户外活动，种类繁多的特色餐厅，都带给了游客丰富而特别的旅行体验。由于位置属于地中海的门户，马赛也是各种文化和宗教交汇的熔炉，为其添上了独特的魅力。

卡朗格峡湾国家公园

峡湾是一种独特的海岸地貌，分布在地中海沿岸，是石灰石长期风化以及受到海水侵蚀而形成的，以陡峭的崖壁及山凹为特点。Parc national des Calanques地中海海峡国家公园包括从马赛的近郊到小城La Ciotat近20公里的天然岩石峡湾群以及其间的森林和海洋组成的生态系统。在2012年被列为法国的第十个国家公园。有着严格的保护措施和限制规范。在4月-9月底除了当地人以外，所有带引擎的交通工具全部禁止进入。游玩峡湾国家公园最好的方式就是徒步。每年都吸引着全球各地的无数户外爱好者来此徒步、攀岩、潜水、皮划艇等等户外运动。领略地中海的秀丽澄澈和热血激情。

阿尔勒

是一座有古罗马遗迹的老城，有废墟的戏剧院、古罗马斗兽场和礼拜堂，除此之外，这里也是荷兰画家梵高曾经作画并且度过人生最后时光的地方。在阿尔勒漫步，就像是人在画中游，黄墙彩窗，心清意惬。梵高的名画《星空下的咖啡馆》正是在这里所作，如今那家咖啡馆吸引了众多游客前来一睹画中风采，谁曾想当梵高手中的画笔，真将一瞬刹那变为永恒。

进阶级级 马赛及周边徒步游 可单独成品



具体行程总览

- 第一天

乘坐火车从巴黎到达马赛，迈可慕迎接前往宾馆。

晚上前往老港欣赏夜景并用餐。

- 第二天

充分休息，酒店吃完早餐后前往峡湾进行徒步。

- 第三天

充分休息，酒店吃完早餐后再次前往峡湾游玩。具体项目根据时节及客户需求而定。



- 第四天

上午乘船前往《基督山伯爵》中伊夫岛游玩。下午专车前往梵高居住过的阿尔勒游玩。

- 第五天

马赛市内游玩。行程结束。



- 该行程的前后可衔接其他产品。



马赛及周边徒步游

- ❖ 注意——所有行程顺序将根据客人要求/到达时间/协调之后行程需求等进行调整，更多细节请与定制师联系。

Day 1:

- 乘坐火车到达马赛，迈可慕迎接并送至宾馆。
- 晚上前往马赛老港，欣赏美丽夜景，并在历史最悠久的海上餐厅享用著名的马赛鱼汤。

Day 2:

- 充分休息后，前往卡朗格峡湾国家公园在当地专业向导的带领下进行徒步游览。
 - 请穿着运动外套，运动裤以及不磨脚的运动鞋
 - 推荐背个背包
 - 带好防晒用品
 - 迈可慕会为每人准备1,5L升水以及野餐食品



马赛及周边徒步游

❖ 注意——所有行程顺序将根据客人要求/到达时间/协调之后行程需求等进行调整，更多细节请与定制师联系。

Day 3:

■ 充分休息并在酒店吃好早餐后，再次前往峡湾进行活动。具体活动根据客户需求以及时节决定。活动如下：

1. 皮划艇
2. 攀岩
3. 悬崖登山
4. 包船出海日光浴放松
5. 索道
6. 观察山谷内座山雕
7. 溶洞探索
8. 溯溪
9. 沙滩摩托
10. 薰衣草之旅
11. 海钓
12. 潜水
13. 山地车
14. 冬季项目（滑雪等）



马赛及周边徒步游

- ❖ 注意——所有行程顺序将根据客人要求/到达时间/协调之后行程需求等进行调整，更多细节请与定制师联系。

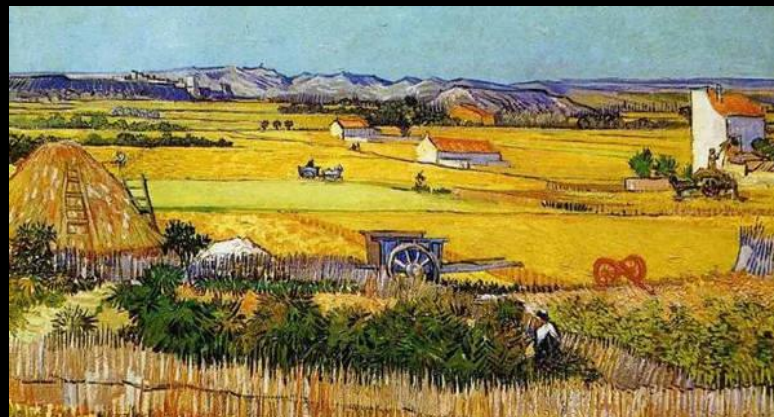
Day 4:

- 酒店享用早餐后，来到马赛码头，乘坐渡轮前往伊夫岛游玩。
- 下午前往梵高生前居住过的阿尔勒小镇游玩，晚餐在当地音乐主题餐厅就餐。

Day 5:

- 早餐后退房，随后在马赛市内游玩。
- 行程结束。

全程4晚三星级酒店标间
华人司机兼导游陪同
包含巴黎-马赛往返火车票
不含到法国的飞机票
不含第三天游玩项目的费用
13,999元/人（以4人团为例）



杭布叶

Rambouillet - Essarts-le-roi

杭布叶，又译“朗布叶”，是位于法国中北部伊夫林省的城市。杭布叶地处巴黎西南郊，距巴黎市中心有44.3千米。城市附近是森林。杭布叶的城堡也是法国总统的别邸。该徒步行程全长17公里，需要行走四个半小时左右。在鹿发情期间，运气好可以听到鹿的叫声。森林里面也有蘑菇和栗子树，如果成熟了也可以捡一些栗子回来。

枫丹白露

Bois le roi - Fontainebleau Avon

枫丹白露是法国巴黎大都会地区内的一个市镇，位于巴黎市中心东南偏南55公里处。枫丹白露是法兰西岛最大的市镇，也是该地区仅有的比巴黎市还大的市镇。

枫丹白露宫是法国最大的王宫之一，在法国北部法兰西岛地区塞纳-马恩省的枫丹白露镇，从12世纪起用作法国国王狩猎的行宫。

该徒步行程全长约20公里，需要四至五个小时。

休闲级 巴黎周边徒步游

主要作为巴黎旅游产品的拼接模块



普罗旺斯

法国东南部的一个地区，古代时是古罗马的一个行省，毗邻地中海，和意大利接壤。从阿尔卑斯山经里昂南流的罗纳河，在普罗旺斯附近分为两大支流，然后注入地中海。普罗旺斯境内有艾克斯、马赛等名城，并出产优质葡萄酒。此地区物产丰饶、阳光明媚、风景优美，从古希腊、古罗马时代起就吸引着无数游人，至今依然是旅游胜地。普罗旺斯的薰衣草花田更是难得的美景。

蔚蓝海岸

地处地中海沿岸，属于法国东南沿海普罗旺斯-阿尔卑斯-蓝色海岸大区一部分，为自瓦尔省土伦与意大利接壤的阿尔卑斯省芒通之间相连的大片滨海地区。蓝色海岸被认为是最奢华和最富有的地区之一，世界上众多富人、名人多汇集于此。位于阿尔卑斯省的滨海小城戛纳为戛纳电影节主办地，每年一度的金棕榈奖就在此地颁发。

进阶专业级 普罗旺斯地区徒步游

进阶专业级所走路线距离长，需要有经验的顾客在专业向导的陪同下，行走几天甚至几周。因此需要十分细致的独家定制和安排。请有需要的顾客联系我们的定制师，让我们知道您的需求！

徒步旅行

您是否已经厌倦了每天几个小时坐交通工具上，辗转各地走马观花式的旅游方式？您是否想用自己的双脚步量一片陌生的土地，深入了解当地文化，领略别人所欣赏不到的自然景致？

那么，徒步旅行是您的绝佳选择。迈可慕为您推出在南法普罗旺斯地区以及蔚蓝海岸徒步旅行的新产品。您将在当地专业向导的引导下，穿梭在美如画的自然景色之中。既可以夜宿野外抬头仰望星空，也可以脱去装备随机跳入大海的怀抱；时而攀登悬崖峭壁挑战自己极限，时而就地野餐趣意盎然。

该产品迈可慕为您提供保险服务，所选择的线路也是法国步行游览联盟所管理，有保障的专业徒步线路。既有安全保障，也可以欣赏壮丽景色。请放心！



迈可慕为您推荐



瑞士自然风光之旅

如果您对南法的自然风光仍旧意犹未尽，迈可慕诚挚邀请您前往瑞士，在阿尔卑斯山脉继续享受大自然带给您的无限乐趣。



浪漫花都巡游之旅

“如果你足够幸运，年轻时候在巴黎居住过，那么此后无论你到哪里，巴黎都将一直跟着你”

这是一座有着阳光与流水的城市，这是一场浪漫与爱情的盛宴。徜徉巴黎，漫步于卢浮宫、圣母院，行走于奥斯曼大道的车水马龙间；在蒙马特高地与恋人许下永不分离的誓言……巴黎拥有太多的惊喜，拥有太多的将来与往昔。

走进巴黎，走进一场浪漫的梦中相遇。

追忆逝水年华：米兰和威尼斯的古典之旅

告别南法继续东行，来到凝聚意大利古典之美的米兰和维也纳，欣赏源自文艺复兴的欧洲之美。





迈可慕中国

mycomm
your event...

体育(赛事,活动)旅游 | 客户接待



连笑:

xlian@mycommchina.com

+33(0)1 80 87 46 49

www.mycommchina.com